

# ການປ່ຽນແປງພື້ນທີ່ຈາກການນໍາໃຊ້ເຄື່ອງປ່າຂອງດົງ

ເມືອງ ວຽງຄໍາ, ແຂວງ ຫຼວງພະບາງ, ສປປ ລາວ

ໂດຍ: ມະນີທາຍທິບ ເທບພະວັນ<sup>1,2</sup>, ອຸດເທວີ ວົງມະນີ<sup>2</sup>, Amandine BOUCARD<sup>3</sup>, Manuel BOISSIERE<sup>3,4</sup>, Jean-Christophe CASTELLA<sup>3,5</sup>

- <sup>1</sup> ສຄກປ, ສະຖາບັນຄົ້ນຄ້ວາກະສິກໍາ ແລະ ປ່າໄມ້ແຫ່ງຊາດ – ນະຄອນຫຼວງວຽງຈັນ, ສປປ ລາວ
- <sup>2</sup> ມ.ຊ. ມະຫາວິທະຍາໄລແຫ່ງຊາດ, ສປປ ລາວ
- <sup>3</sup> ສູນຄົ້ນຄວ້າປ່າໄມ້ສາກົນ- ປູກໍາ, ອິນໂດເນເຊຍ
- <sup>5</sup> ສູນການຮ່ວມມືສາກົນເພື່ອການຄົ້ນຄວ້າດ້ານກະສິກໍາ ແລະ ການພັດທະນາ, ປະເທດຝຣັ່ງ
- <sup>4</sup> ສະຖາບັນຄົ້ນຄວ້າເພື່ອການພັດທະນາ, ປະເທດຝຣັ່ງ



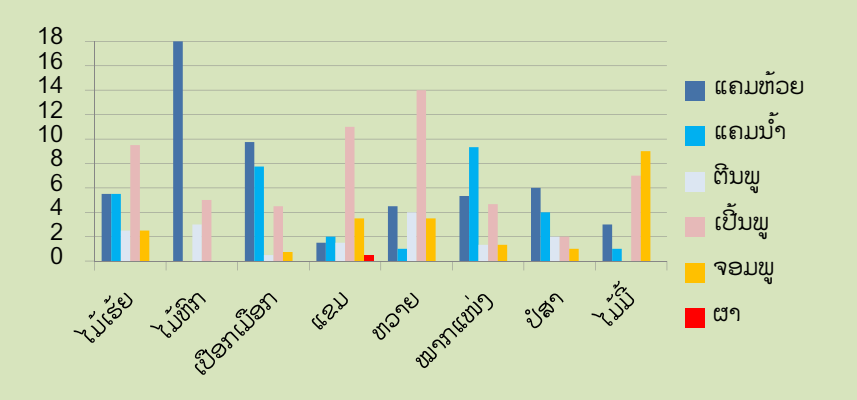
### ພາກສະເໜີ

ທຸກໆກິດຈະກຳລ້ວນແລ້ວແຕ່ສາມາດເຮັດໃຫ້ເກີດມີການປ່ຽນແປງຫຼາຍໆຢ່າງ, ເຊິ່ງມັນອາດຈະເປັນຜົນກະທົບທາງລົບ ຫຼື ບວກ. ໃນນີ້ການເກັບກຳເຄື່ອງປ່າຂອງດົງປະຊາຊົນທ້ອງຖິ່ນກໍເປັນສາເຫດທີ່ກໍ່ໃຫ້ເກີດການປ່ຽນແປງຫຼາຍໆຢ່າງ. ຕໍ່ກັບບັນຫານີ້ທາງທີ່ມາງານ ໂຄງການ ຈຶ່ງໄດ້ທຳການສຶກສາຄົ້ນຄວ້າ ຈາກເຄື່ອງປ່າຂອງດົງບາງຊະນິດທີ່ມີຄວາມສຳຄັນຕໍ່ການດຳລົງຊີວິດຂອງຊຸມຊົນໃນທ້ອງຖິ່ນ ເຊິ່ງຈຸດປະສົງຫຼັກແມ່ນເພື່ອເຂົ້າໃຈການປ່ຽນແປງຂອງພື້ນທີ່ຈາກການນໍາໃຊ້ເຄື່ອງປ່າຂອງດົງ ແລະ ເພື່ອສະໜັບສະໜູນການຈັດການຄຸ້ມຄອງການນໍາໃຊ້ທີ່ດິນ ແລະ ເຄື່ອງປ່າຂອງດົງໃຫ້ມີຄວາມຍືນຍົງ.



### ວິທີການເກັບກຳຂໍ້ມູນ

- ການລົງເກັບກຳຂໍ້ມູນພາກສະໜາມແມ່ນດຳເນີນ 4 ຂັ້ນຕອນຄື:
1. ຈັດກອງປະຊຸມບ້ານ
  2. ຈັດຕັ້ງການສົນທະນາເປັນກຸ່ມ (5ກຸ່ມຄື: ກຸ່ມອົງການຈັດຕັ້ງ, ກຸ່ມເຖົ້າແກ່ແນວໂຮມຍິງ-ຊາຍ, ກຸ່ມຊາວໜຸ່ມຊາຍ-ຍິງ)
  3. ລົງສຳພາດແຕ່ລະຄົວເຮືອນ
  4. ສຳຫຼວດພື້ນທີ່ຕົວຈິງ



### ຜົນໄດ້ຮັບ

ຜ່ານການສຶກສາຕົວຢ່າງເຄື່ອງປ່າຂອງດົງ ແລະ ຈາກການປຽບທຽບຜົນຂອງການສຶກສາໃນສີຂອບເຂດພື້ນທີ່ປະຕິບັດໂຄງການ ພວກເຮົາສາມາດສະຫຼຸບໄດ້ສະຖານທີ່ ຫຼື ພື້ນທີ່ແບບໃດທີ່ເປັນແຫຼ່ງກຳເນີດຂອງຊະນິດພັນທີ່ຖືກຄັດເລືອກ ໂດຍອີງໃສ່ຄຳຖາມຫຼັກຄື: ປະເພດການນໍາໃຊ້ທີ່ດິນ, ຄຸນລັກສະນະຂອງດິນ ແລະ ລັກສະນະພູມສັນຖານ.

**ການນໍາໃຊ້ທີ່ດິນ:** ດິນໄຮ່ແມ່ນປະເພດດິນອັນດັບທຳອິດທີ່ປະຊາຊົນທ້ອງຖິ່ນໄດ້ນິຍົມໄປເກັບເຄື່ອງປ່າຂອງດົງໃນຫຼາຍໆຊະນິດທີ່ເລືອກມາສຶກສາ, ທັງນີ້ອາດເປັນຍ້ອນວ່າ(1)ບັນດາເຄື່ອງປ່າຂອງດົງທີ່ປະຊາຊົນນິຍົມໃຊ້ເຊິ່ງເຮົາໄດ້ເລືອກມາສຶກສານັ້ນສ່ວນໃຫຍ່ແມ່ນມັກເກີດຕາມພື້ນທີ່ເປີດແປງ ແລະ ມີແສງສະຫວ່າງເຊັ່ນ: ເປືອກເມືອກ ແລະ ແຂມ. (2)ດິນໄຮ່ເປັນດິນທີ່ປະຊາຊົນໃຊ້ໃນການຜະລິດ ສະນັ້ນໃນແຕ່ລະຄັ້ງພາຍຫຼັງທີ່ເລືອກມາຈາກກິດຈະກຳການຜະລິດເຂົາເຈົ້າຈຶ່ງຖືໂອກາດນີ້ໃນການເກັບເຄື່ອງປ່າຂອງດົງກັບບ້ານພ້ອມ. (3)ຍ້ອນວ່າຂອບເຂດພື້ນທີ່ສ່ວນໃຫຍ່ຂອງເປົ້າໝາຍໂຄງການແມ່ນເປັນເຂດທີ່ປ່າໄມ້ຖືກທຳລາຍດ້ວຍລະບົບການປູກຝັງແບບການຕາງ ແລະ ຈູດເປັນເວລາຫຼາຍປີ.

**ຄຸນລັກສະນະຂອງດິນ:** ໃນຈຳນວນເຄື່ອງປ່າຂອງດົງທີ່ເລືອກມາສຶກສາສ່ວນໃຫຍ່ມັກຢູ່ໃນເຂດນິເວດທີ່ມີດິນຊຸ່ມ (ຕົວຢ່າງ: ແຄມຫ້ວຍ)

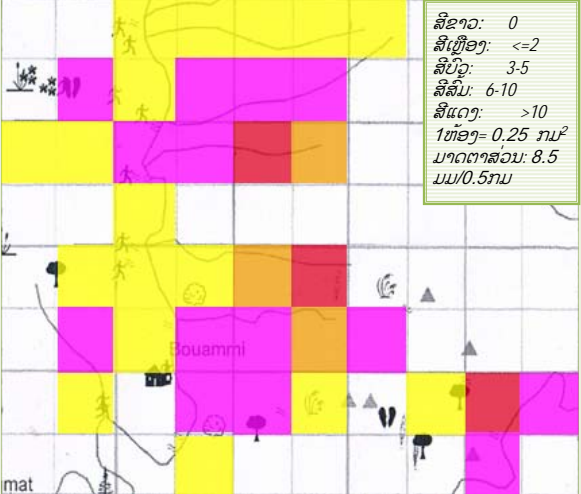
ເສັ້ນສະແດງ1: ລັກສະນະພູມສັນຖານຂອງເຄື່ອງປ່າຂອງດົງທີ່ເລືອກມາສຶກສາ, ໄດ້ຈາກການສຳຫຼວດຄົວເຮືອນ/ບ້ານເປົ້າໝາຍສຶກສາຄົ້ນຄວ້າ

### ການປ່ຽນແປງກິດຈະກຳການເກັບເຄື່ອງປ່າຂອງດົງ

ຕາຕະລາງລຸ່ມນີ້ໄດ້ສະແດງໃຫ້ເຫັນວ່າປະຊາຊົນທ້ອງຖິ່ນແມ່ນທັນມາສົນໃຈໃນການປົກປັກຮັກສາຊັບພະຍາກອນປ່າໄມ້ຫຼາຍຂຶ້ນຖ້າທຽບໃສ່ໃນເມື່ອກ່ອນ ແລະ ຍັງມີແນວໂນ້ມທີ່ຈະເພີ່ມຂຶ້ນອີກໃນອະນາຄົດ (ເບິ່ງຈາກຕົວເລກແມ່ນເພີ່ມຂຶ້ນຈາກ 0.3 ເປັນ 4 ) ທັງນີ້ອາດເປັນຍ້ອນວ່າໃນປັດຈຸບັນຈຳນວນປ່າໄມ້ກໍ່ຄືຊັບພະຍາກອນທຳມະຊາດ ແລະ ເຄື່ອງປ່າຂອງດົງໃນຂອບເຂດບໍລິເວນບ້ານຂອງເຂົາເຈົ້າແມ່ນໄດ້ຫຼຸດໜ້ອຍຖອຍລົງເລື້ອຍໆ.

ກົງກັນຂ້າມ, ໃນຕໍ່ໜ້າອັດຕາການຊົມໃຊ້ໄມ້ທ່ອນ ແລະ ໄມ້ຟື້ນຂອງປະຊາຊົນທ້ອງຖິ່ນແມ່ນຈະຫຼຸດລົງ, ເຊິ່ງການປ່ຽນແປງຂອງສິ່ງຕ່າງໆເຫຼົ່ານີ້ແມ່ນກ່ຽວພັນເຖິງການປ່ຽນແປງຂອງພື້ນທີ່ທີ່ມີຜົນຕໍ່ການຕິດຕາມສຳຫຼວດຊີວະນາໆພັນ ແລະ ຂະບວນການອອກແບບຈັດສັນການວາງແຜນນໍາໃຊ້ທີ່ດິນຂອງປະຊາຊົນໃນອະນາຄົດ.

ບ້ານ/ເວລາ	ປ່າສະຫງວນ			ປ່າປ້ອງກັນແຫຼ່ງນໍ້າ		
	ອະດີດ	ປັດຈຸບັນ	ອະນາຄົດ	ອະດີດ	ປັດຈຸບັນ	ອະນາຄົດ
ເມືອງໜ້ວຍ	1.28	2.55	3.36	2.81	3.37	3.88
ວັງມາດ	2.11	3.56	4.67	0.91	2.26	3.08
ບວມມີ້	1.37	2.72	3.67	1.21	3.9	5.44
ຕາແດງ	0.34	3.87	4.91	0.99	2.97	3.79



ເສັ້ນສະແດງ2: ແຜນທີ່ເຂດເກັບເຄື່ອງປ່າຂອງດົງຂອງປະຊາຊົນບ້ານບວມມີ້

